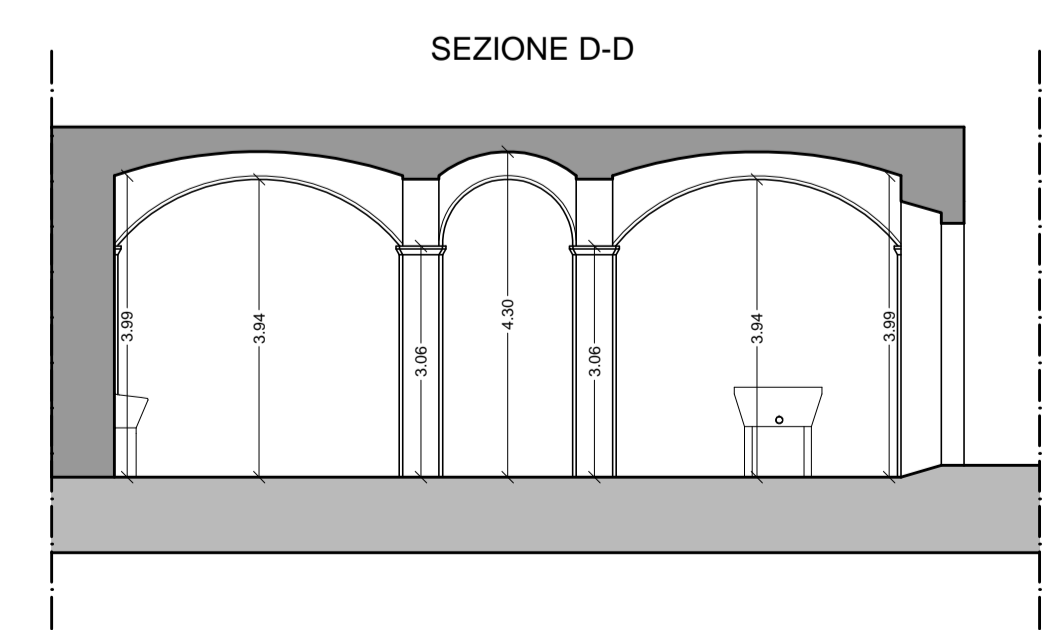
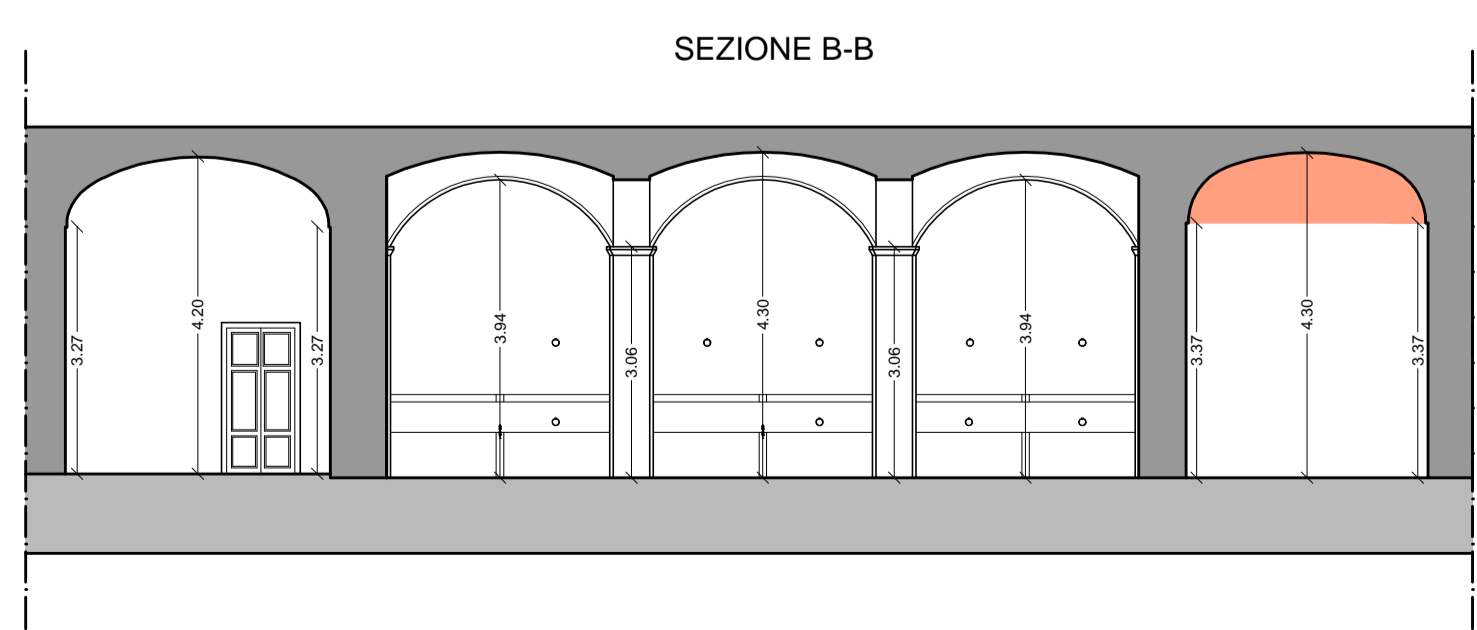
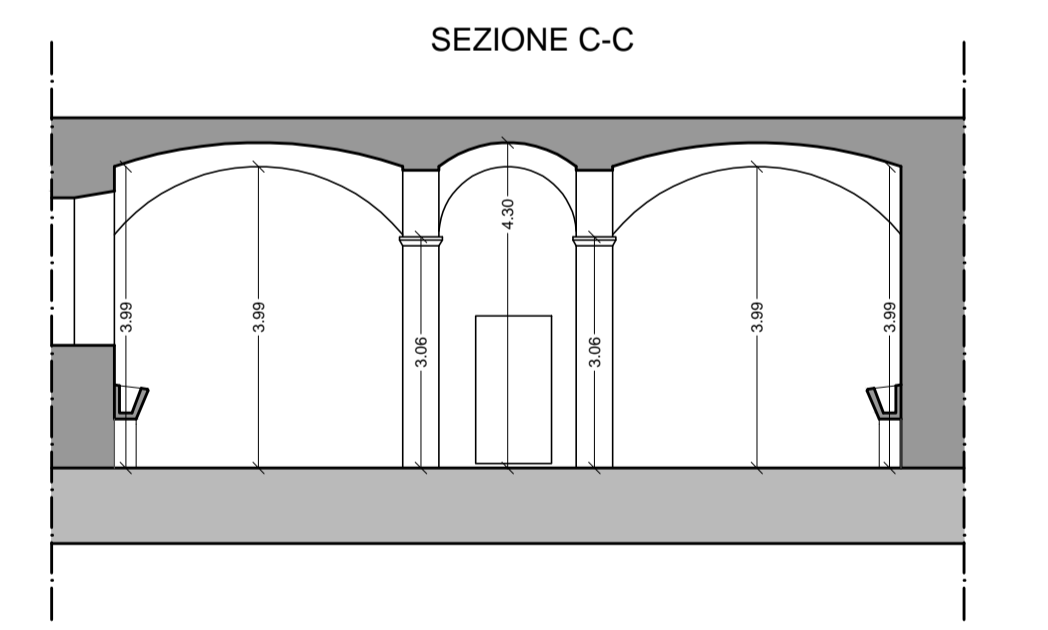
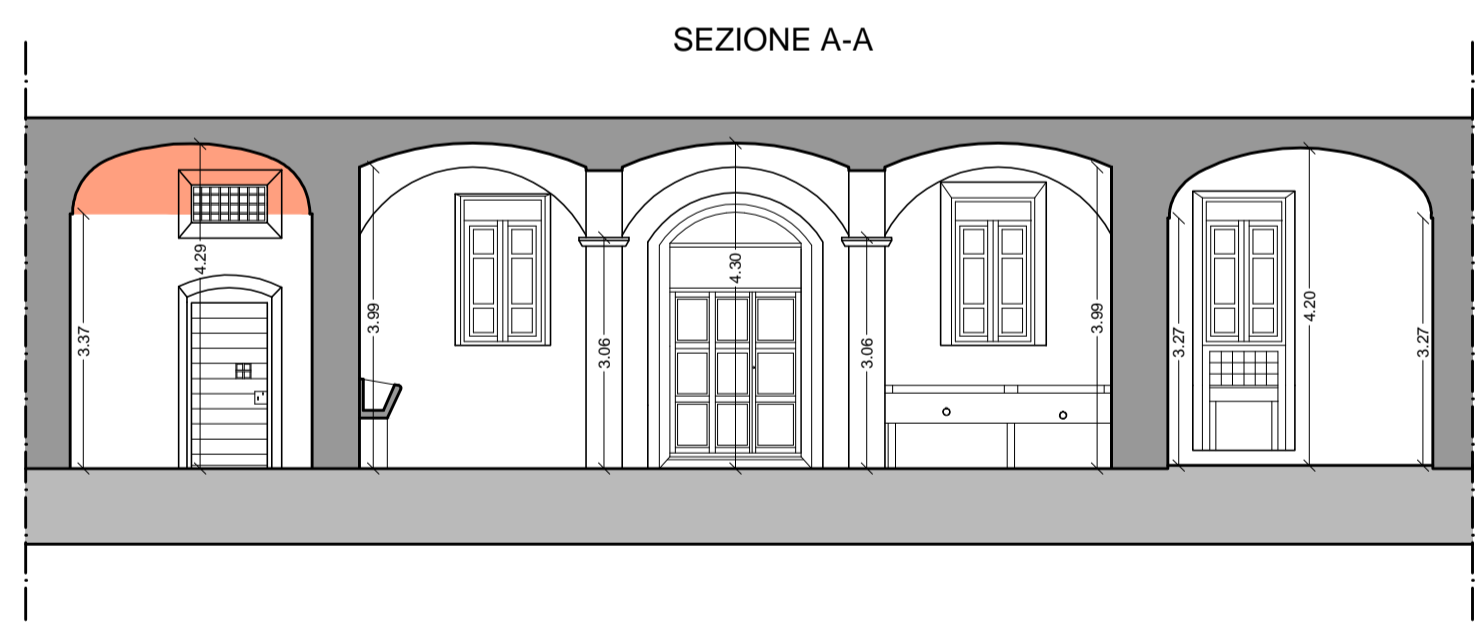
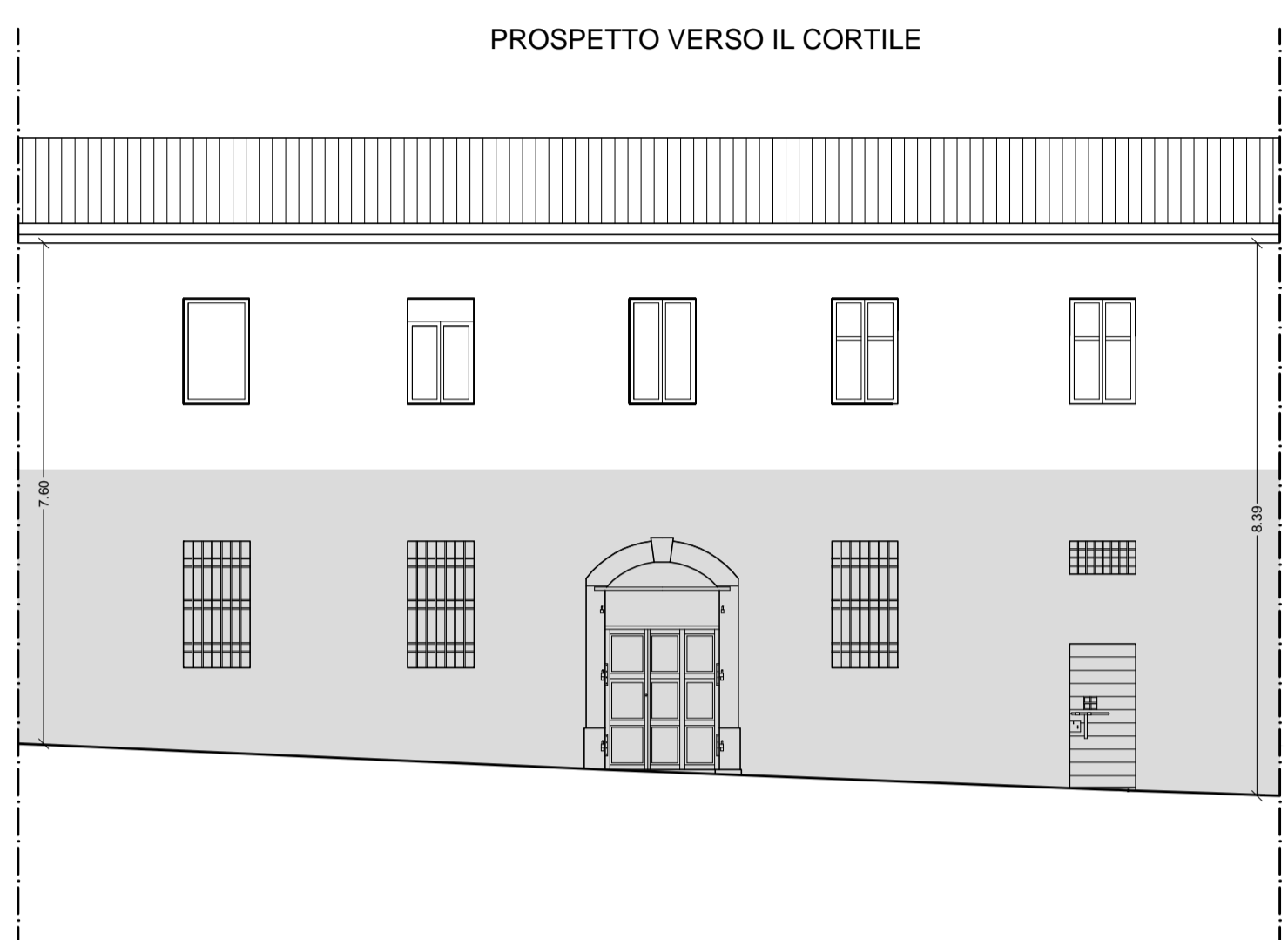
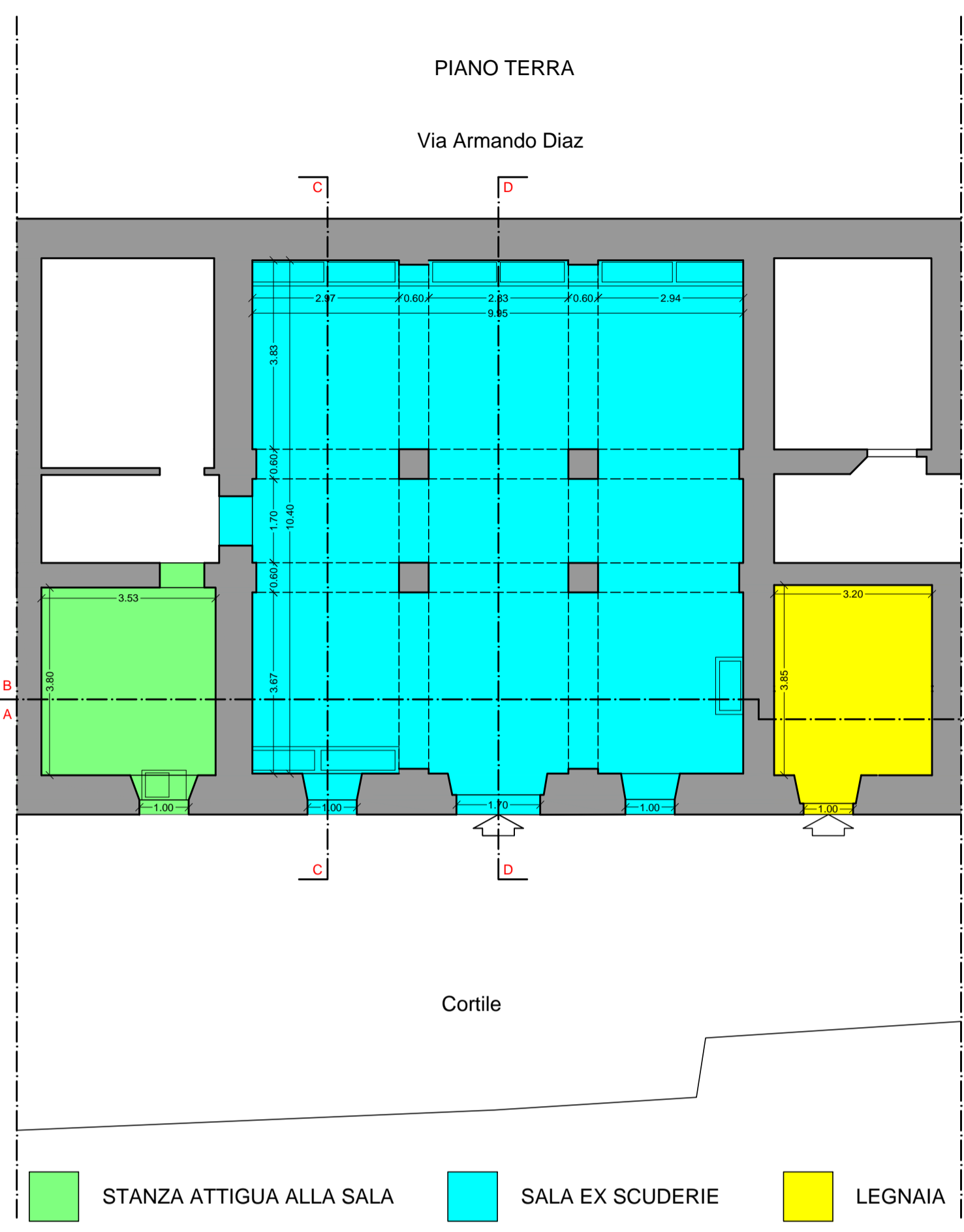
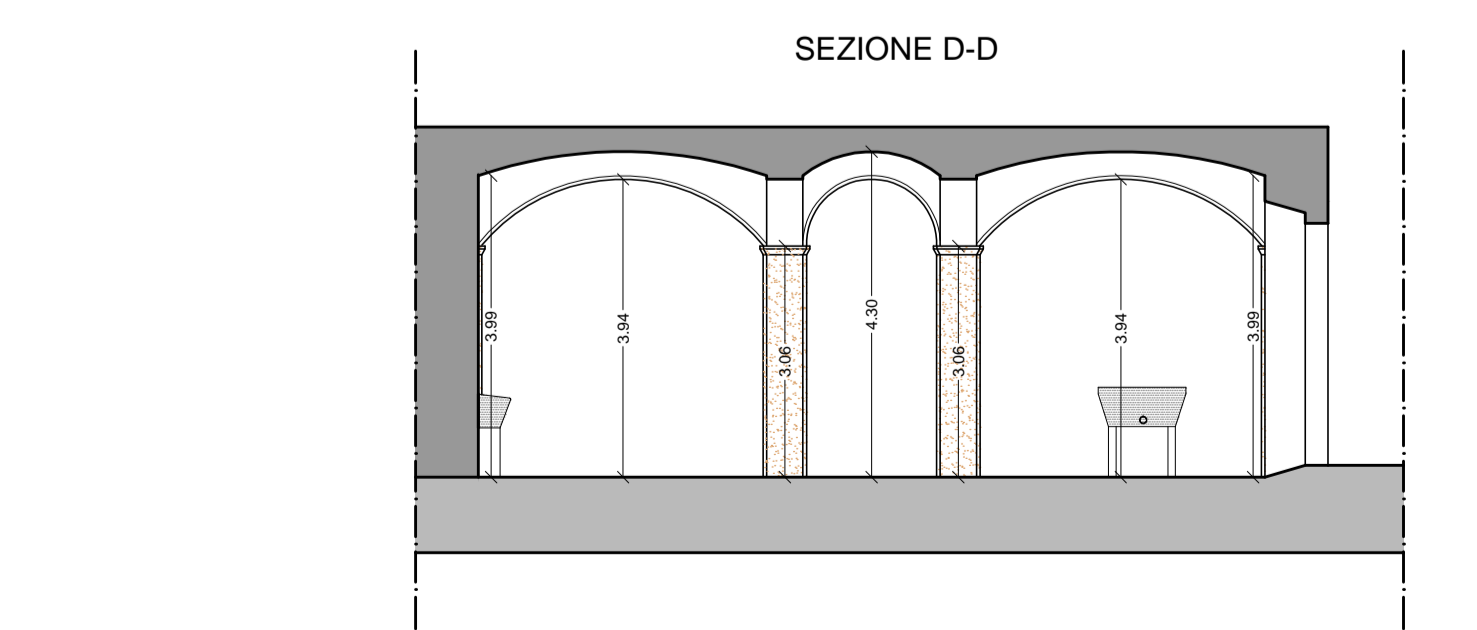
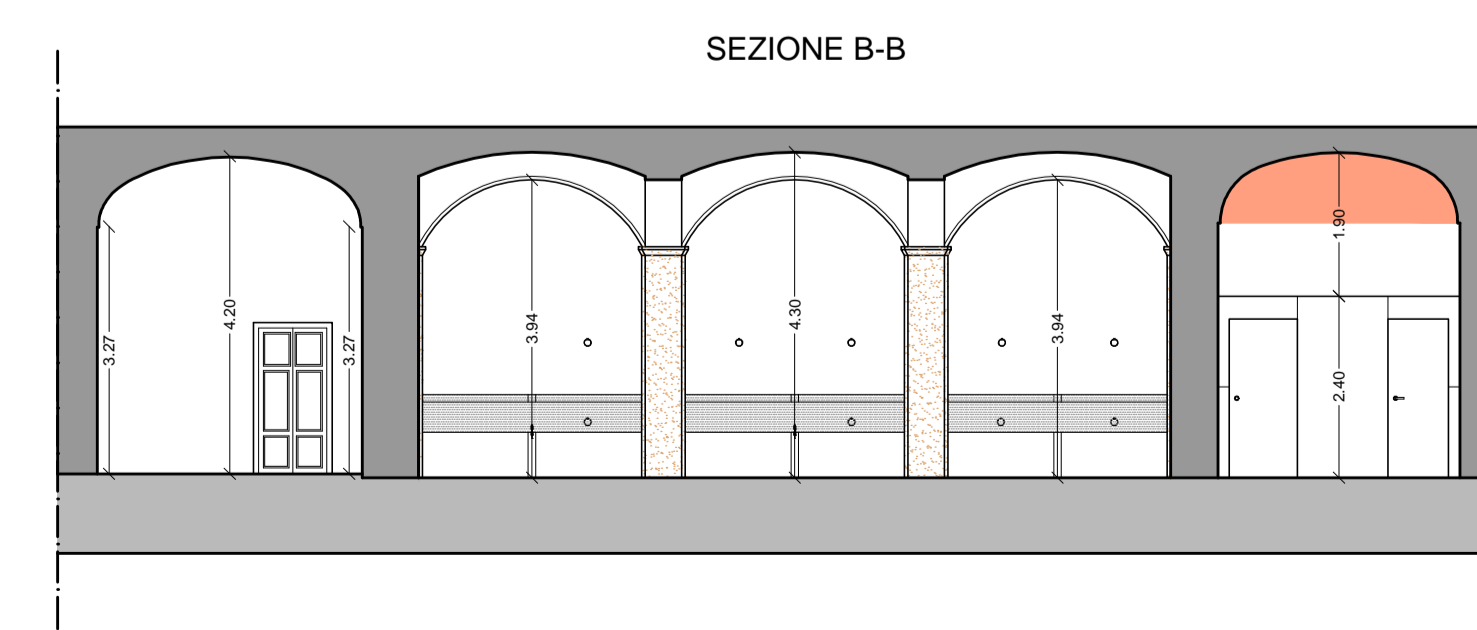
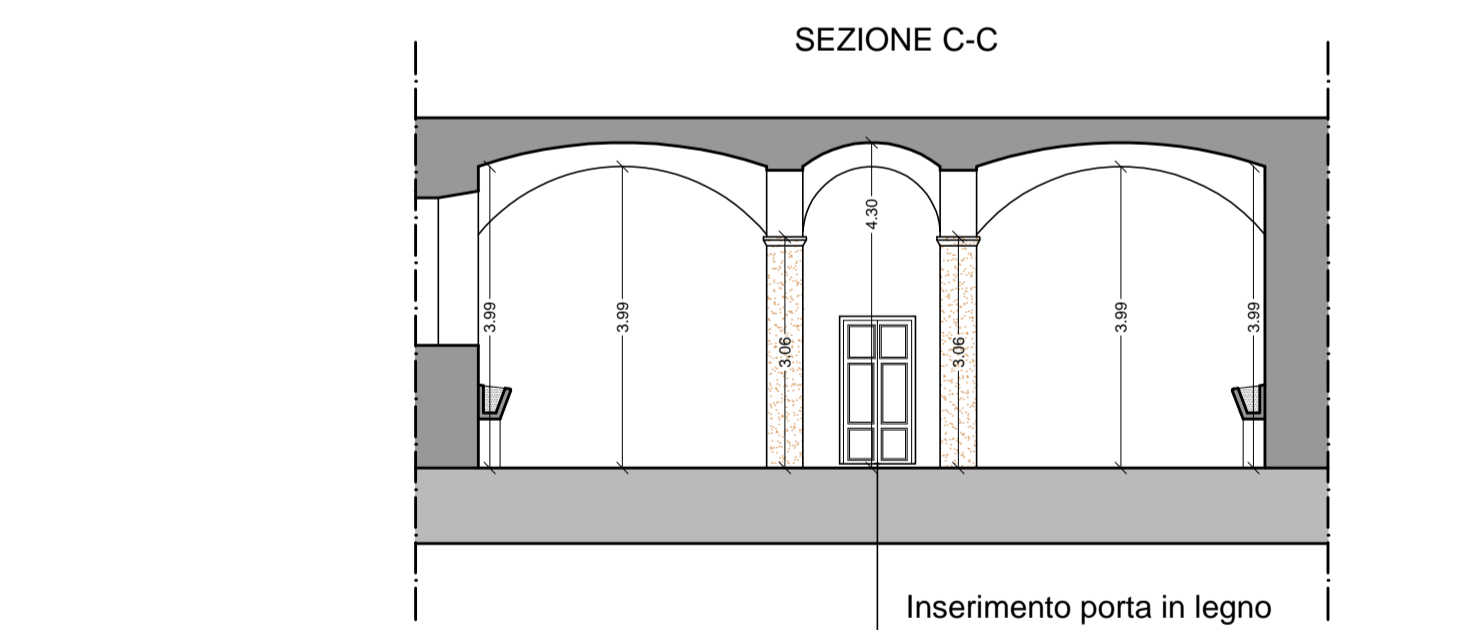
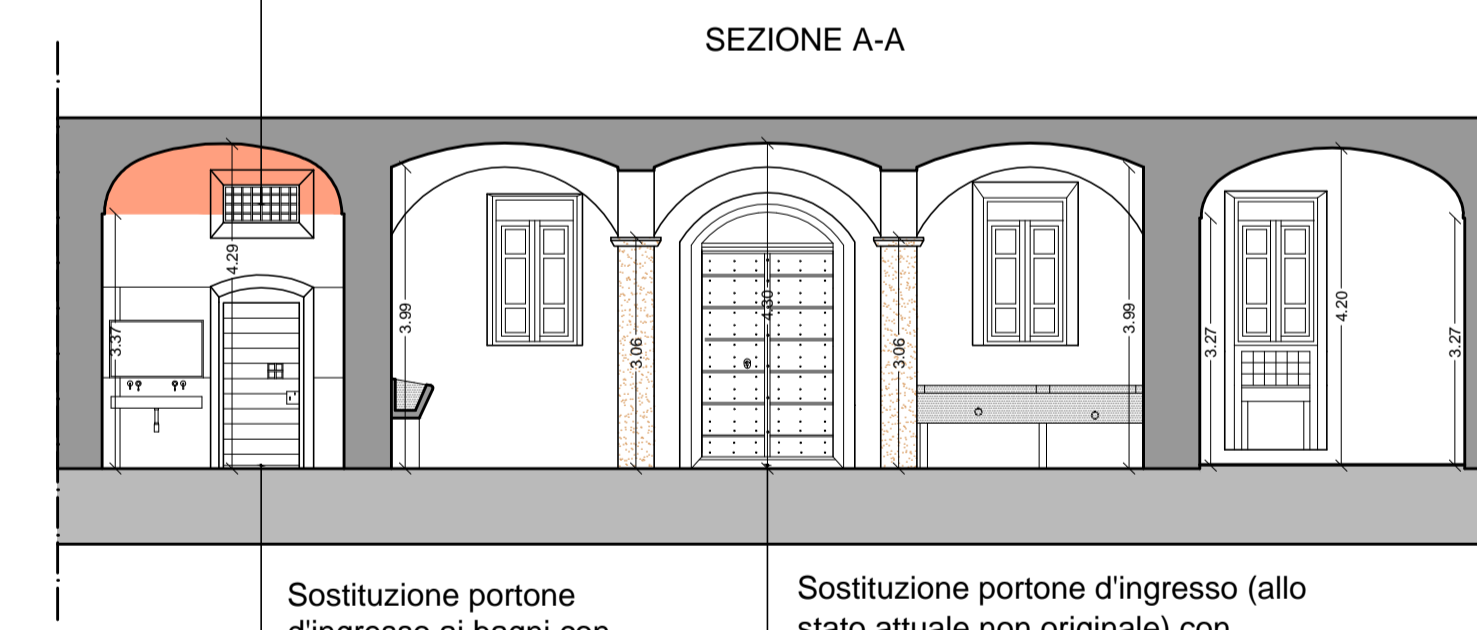
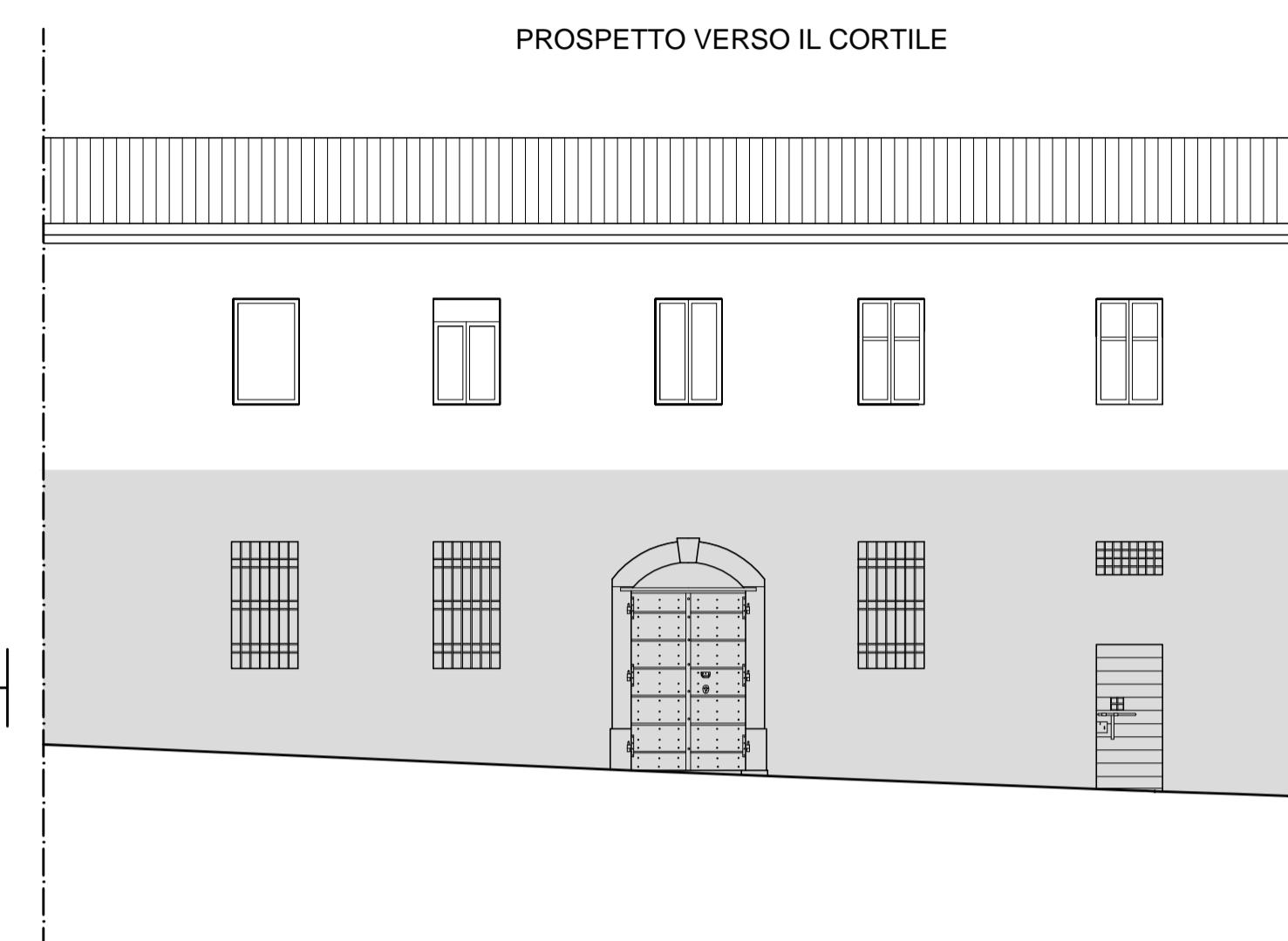
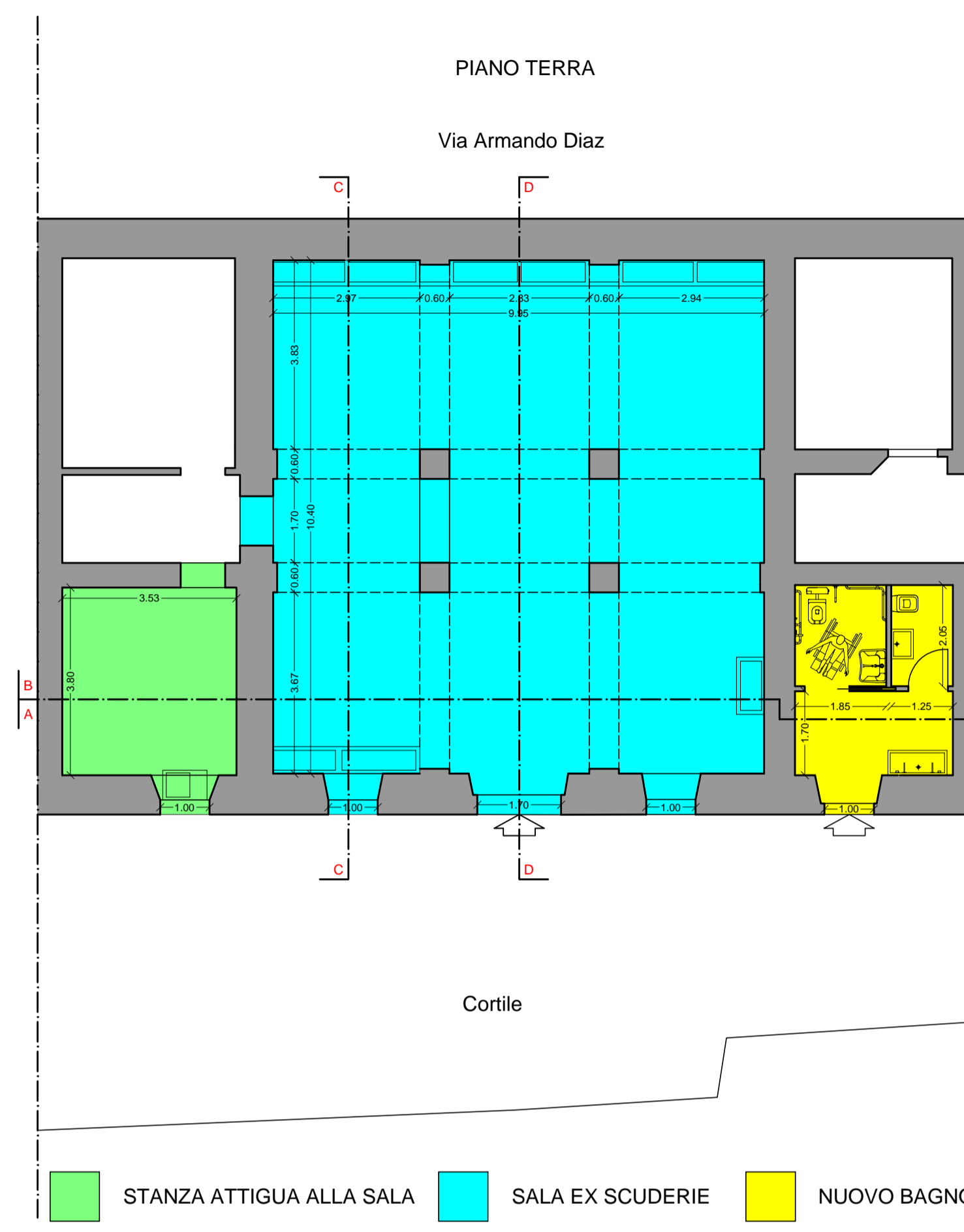


STATO ATTUALE

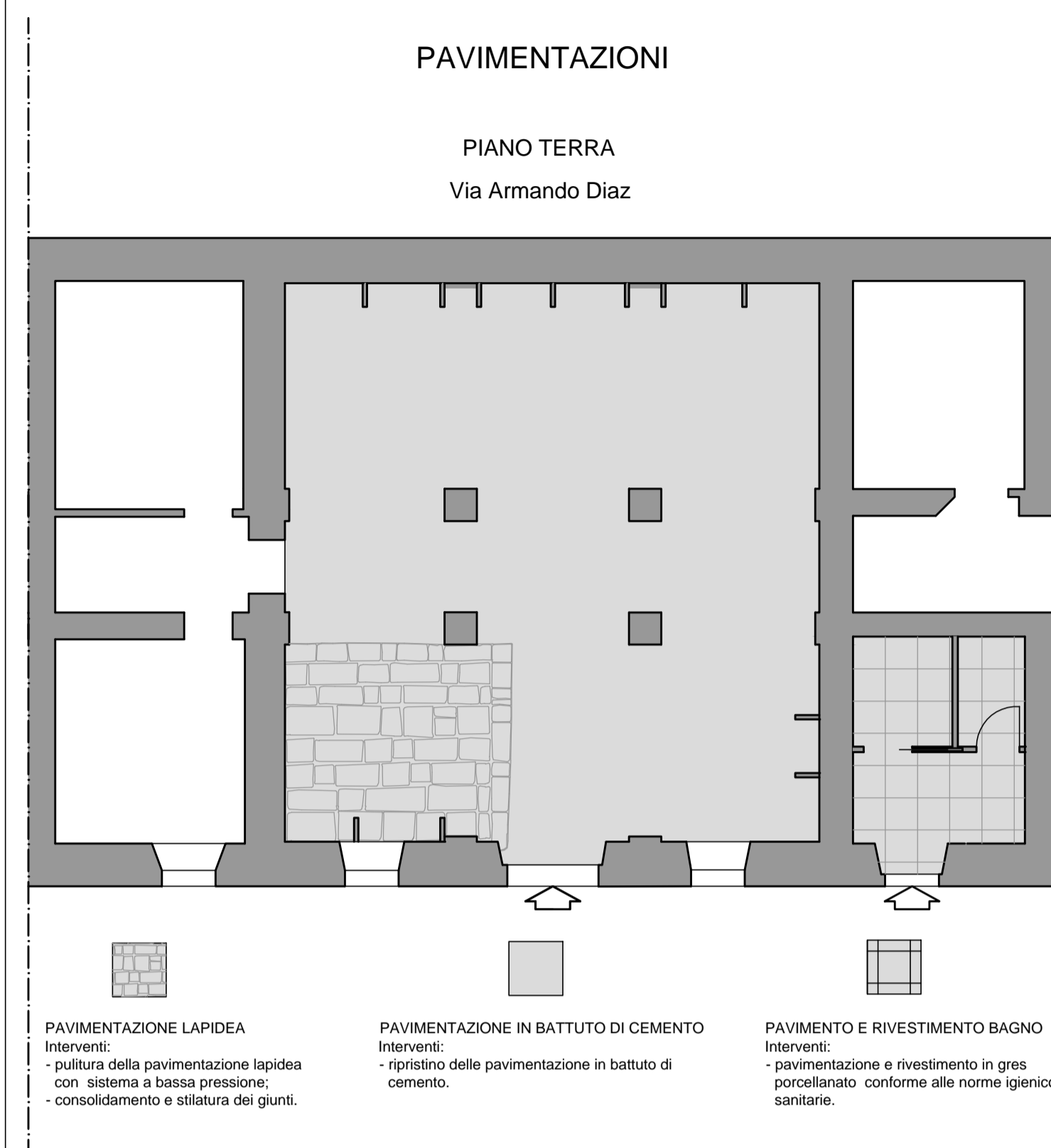


PROGETTO

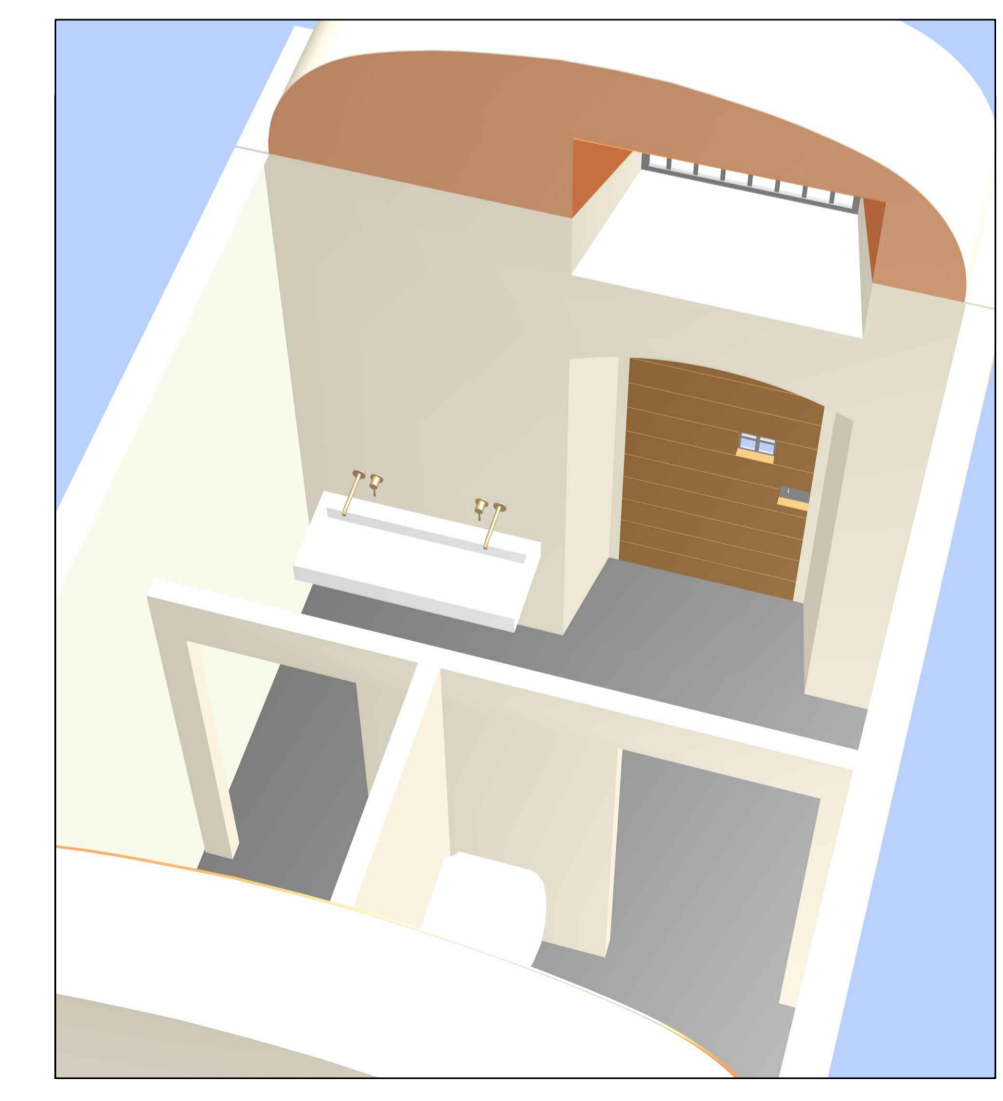
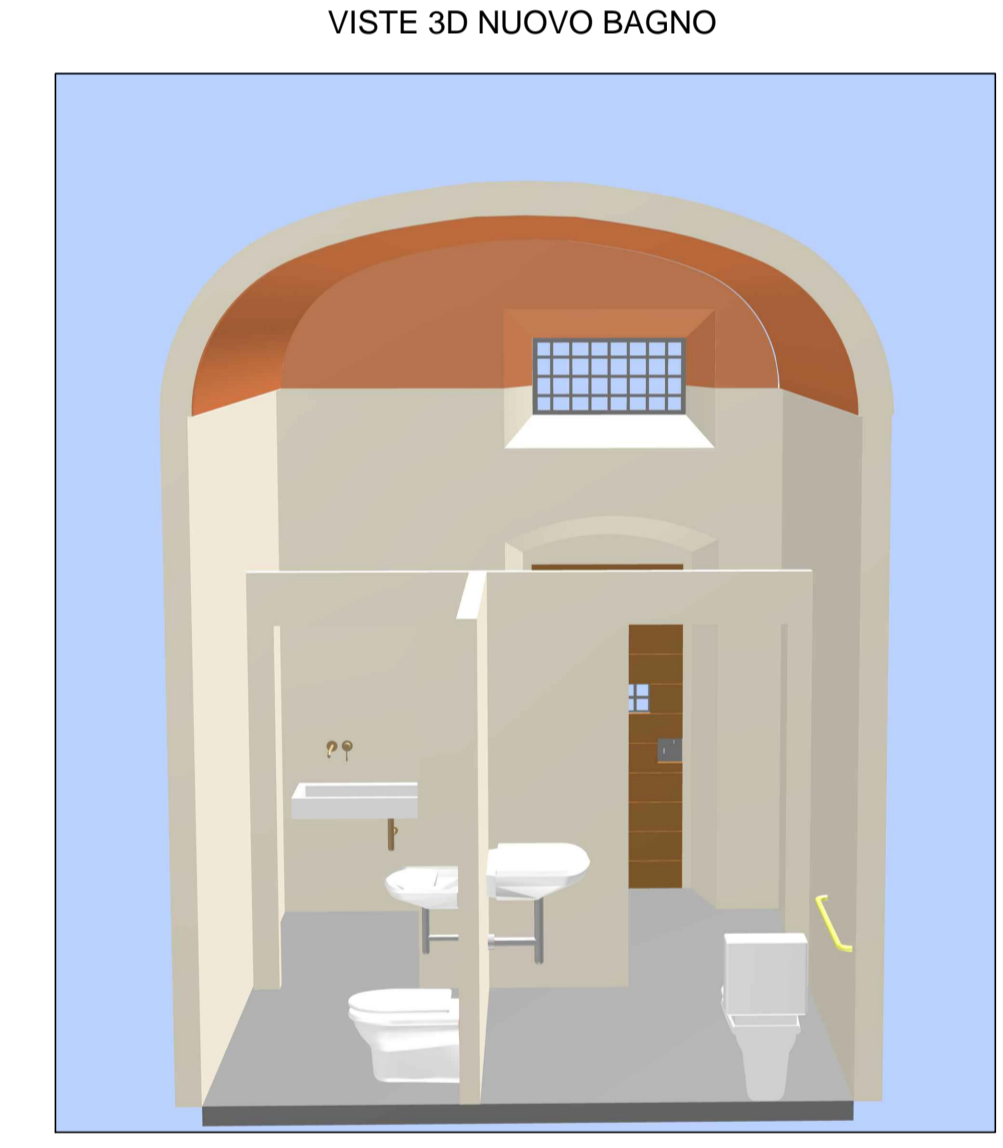


- PULIZIA ELEMENTI LAPIDEI**  
Interventi:  
- pulizia mediante sabbatura di colonne, capitelli e lesene con sistema a bassa pressione senza l'ausilio di prodotti chimici.
- PULIZIA VECCHIE MANGIATOIE**  
Interventi:  
- pulizia mediante sabbatura delle vecchie mangiatoie in cemento con sistema a bassa pressione senza l'ausilio di prodotti chimici.
- INTONACI E TINTEGGIATURE**  
Interventi:  
- rifacimento di tutti gli intonaci con intonaco tradizionale civile liscio a base di calce;  
- integgiatura a calce di tutte le superfici con l'aggiunta di pigmenti secondo i colori originari.

PARTICOLARI DI PROGETTO



- PAVIMENTAZIONE LAPIDEA**  
Interventi:  
- pulitura della pavimentazione lapidea con sistema a bassa pressione;  
- consolidamento e sigillatura dei giunti.
- PAVIMENTAZIONE IN BATTUTO DI CEMENTO**  
Interventi:  
- ripristino delle pavimentazioni in battuto di cemento.
- PAVIMENTO E RIVESTIMENTO BAGNO**  
Interventi:  
- pavimentazione e rivestimento in gres porcellanato, conforme alle norme igienico-sanitarie.



FOTOSIMULAZIONE SALA EX SCUDERIE



Stato attuale



Simulazione di progetto

**COMUNE DI ORANI**  
PROVINCIA DI NUORO

**PROGETTO: RESTAURO E RIQUALIFICAZIONE SPAZI COMUNI EX CASERMA VECCHIA "CASA DELLE ASSOCIAZIONI"** (PdA GAL Barbagia - Azione chiave 2.1 "Cooperazione e collaborazione tra gli operatori culturali del territorio" - INTERVENTO 19.2.7.6.2.1.2 - "adeguare gli spazi per le attività culturali" - codice univoco bando 19241)

PROGETTO DEFINITIVO

Tavola:	Titolo:	Data:
<b>3</b>	STATO ATTUALE E PROGETTO 1:100 PLANIMETRIE_PROSPETTI_SEZIONI FOTOSIMULAZIONI	Aprile 2019
Committente:	R.U.P.:	Aggiornamenti:
Amministrazione Comunale di Orani	Arch. Luca Ruiu	Scala: 1:100
	Progettista:	
	Arch. Laura Bassu	

